

Tachospeed

РАСШИРЕННЫЙ КОНТРОЛЬНЫЙ МОДУЛЬ (PKM)

быстрый, простой и эффективный контроль

TachoSpeed с PKM	TachoSpeed с PKM
1. Групповые контрольные отчеты – это очень облегчает работу, потому что одновременно можно создать отчет для нескольких водителей	1. Нет групповых контрольных отчетов – для каждого водителя создаем отдельный отчет

1.A. Окно контрольного отчета с PKM (групповые контрольные отчеты).

ВНИМАНИЕ!!! Все кнопки активны в контрольном отчете с PKM

The screenshot shows the 'Контрольный отчет' (Control Report) window. At the top, there are filters for 'Фирма / водители' (Company / Drivers) and 'Контроль' (Control) with date ranges from 2010-04-27 to 2010-05-25. Below this is a table of drivers with columns for 'Водитель' (Driver), 'Номер карты' (Card Number), and 'Объем данных' (Data Volume). The first four drivers are checked with red boxes. A red arrow points from a text box to the 'Опции' (Options) button. Another red arrow points from a text box to the 'Упрощенные нарушения' (Simplified violations) button at the bottom.

Водитель	Номер карты	Объем данных	Решение	Решение	Время	Отчеты
<input checked="" type="checkbox"/> Dojazdowy Jan	3456789012345678	2010-03-10 2010-10-22	Преференции	Редактирование	MSK (UTC+4)	Нарушения Контрольный
<input checked="" type="checkbox"/> Gondola Jan	6789012345678901	2010-04-18 2010-11-05	Преференции	Редактирование		Нарушения Контрольный
<input checked="" type="checkbox"/> Kontrolny Grzegorz	4567890123456789	2010-03-23 2010-10-30	Преференции	Редактирование		Нарушения Контрольный
<input checked="" type="checkbox"/> Nowak Andrzej	2345678901234567	2010-03-17 2010-10-30	Преференции	Редактирование		Нарушения Контрольный

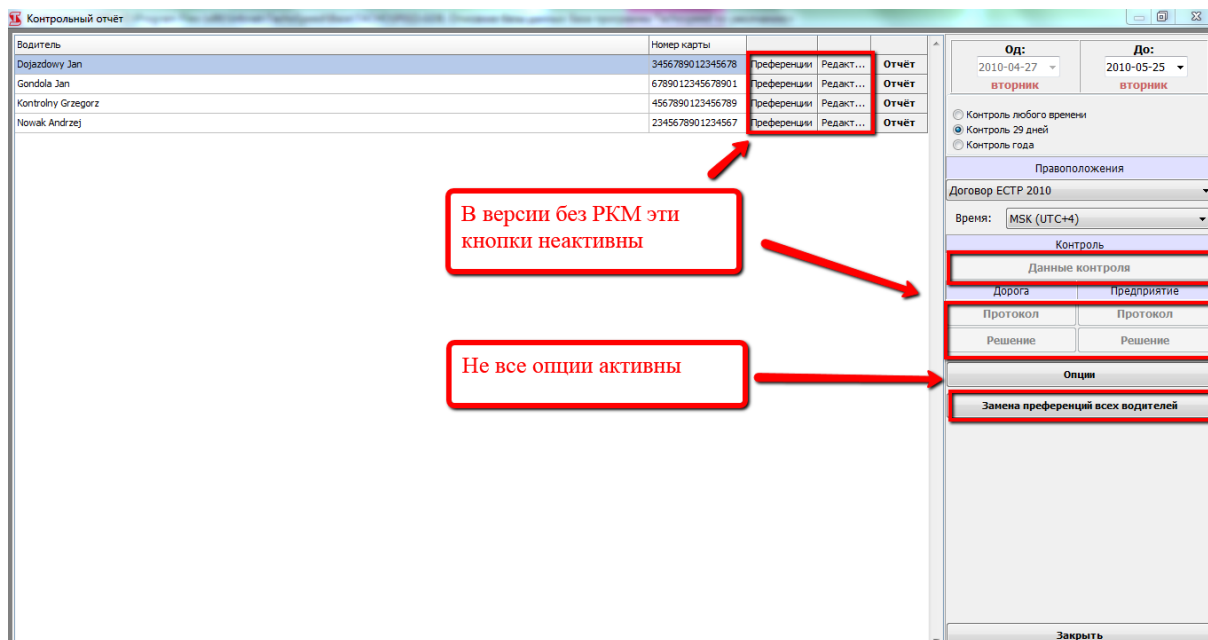
Создание контрольных отчетов и выбор опций для всех отмеченных водителей одновременно

Создание упрощенных отчетов нарушений для отмеченных водителей

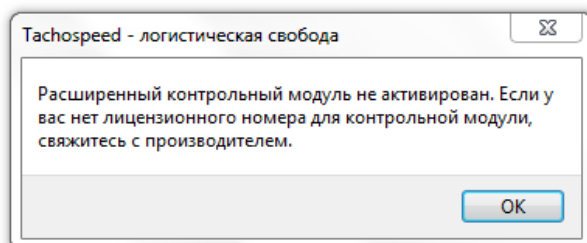
Упрощенные нарушения

1.В. Окно контрольного отчета без РКМ

ВНИМАНИЕ!!! Не все кнопки активны в контрольном отчете с РКМ



После нажатия на любую из неактивных кнопок, появится сообщение:

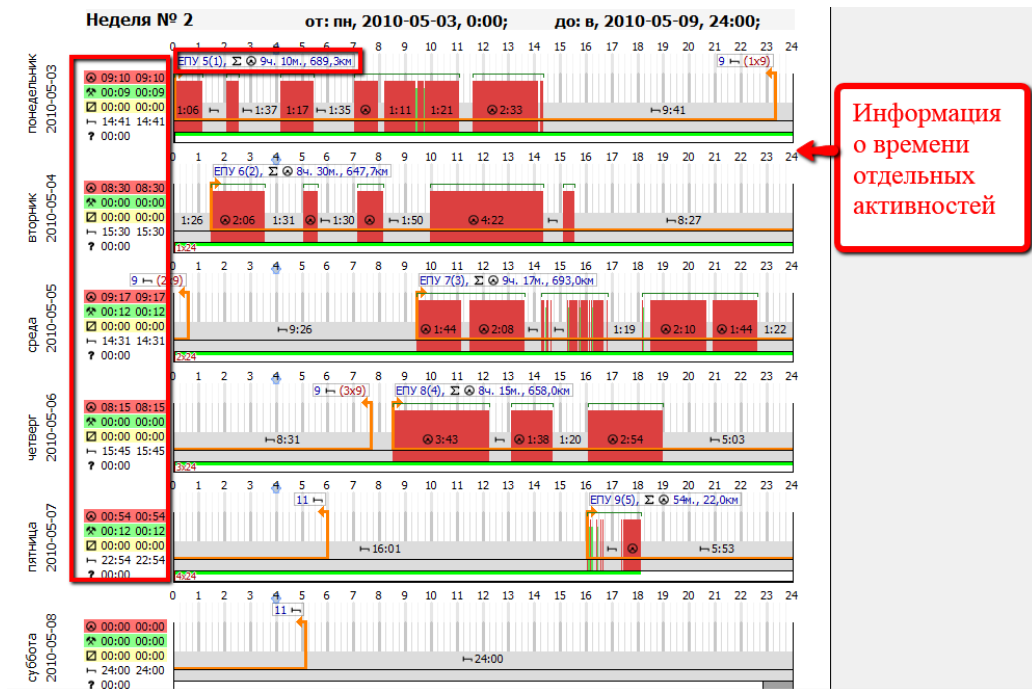


2. Подробные данные на контрольном отчете – они позволяют на точную оценку активностей водителей

2. Отсутствие подробных данных на контрольном отчете

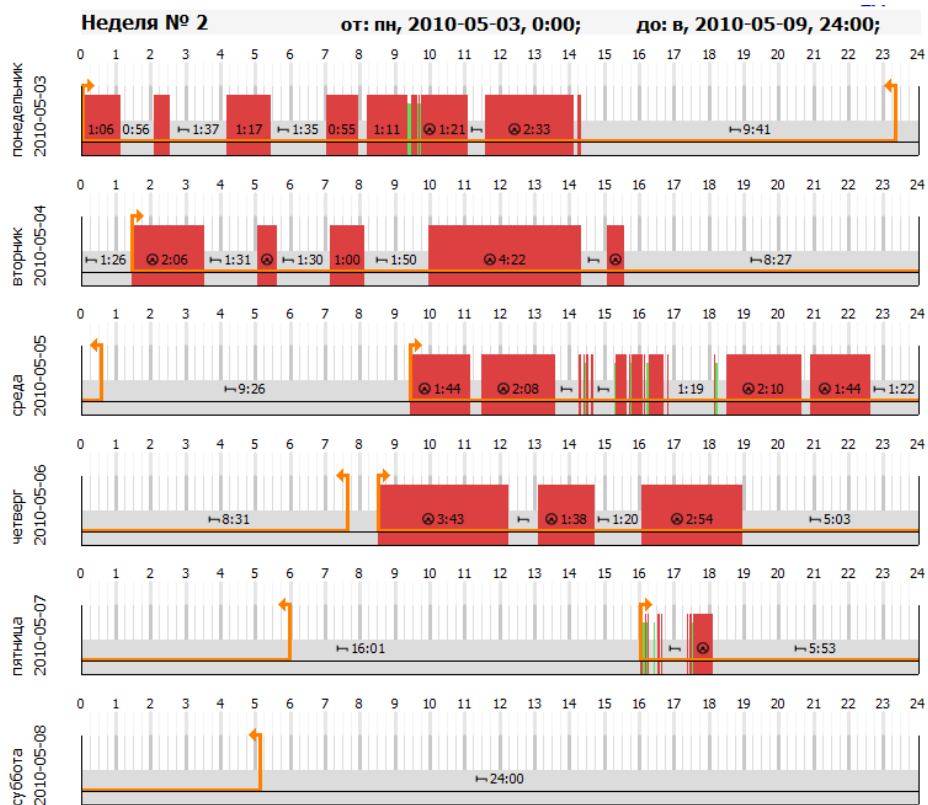
2.A. Контрольный отчет с РКМ

ВНИМАНИЕ!!! Подробная информация, касающаяся активностей водителей



2.B. Контрольный отчет без РКМ

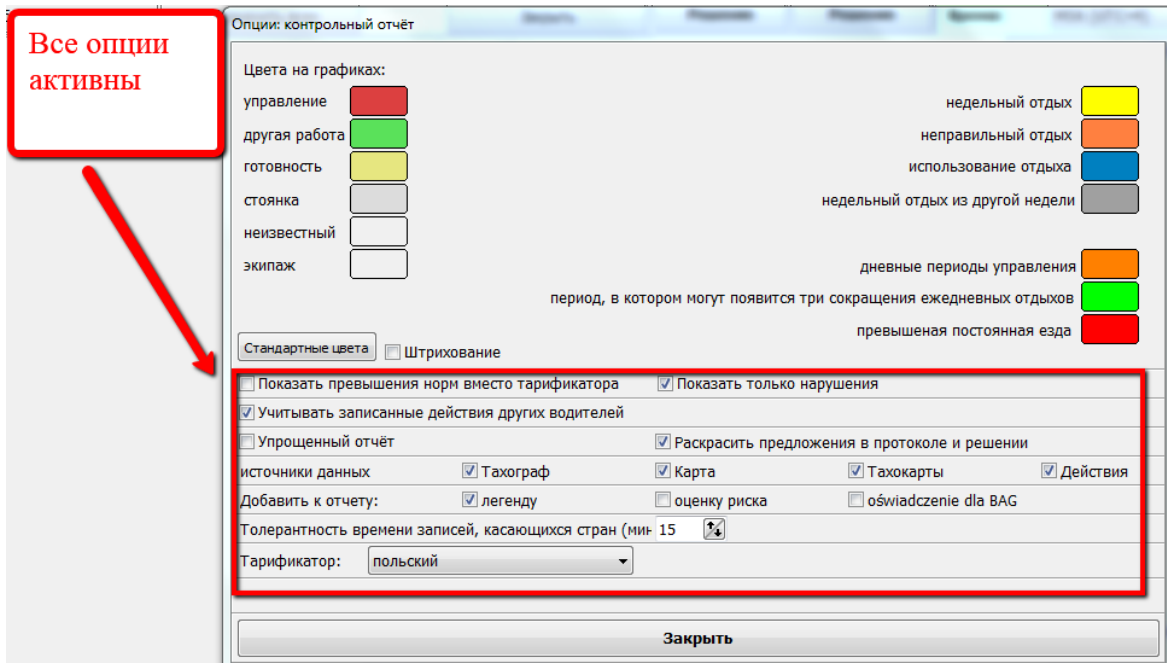
ВНИМАНИЕ!!! На отчете нет подробностей



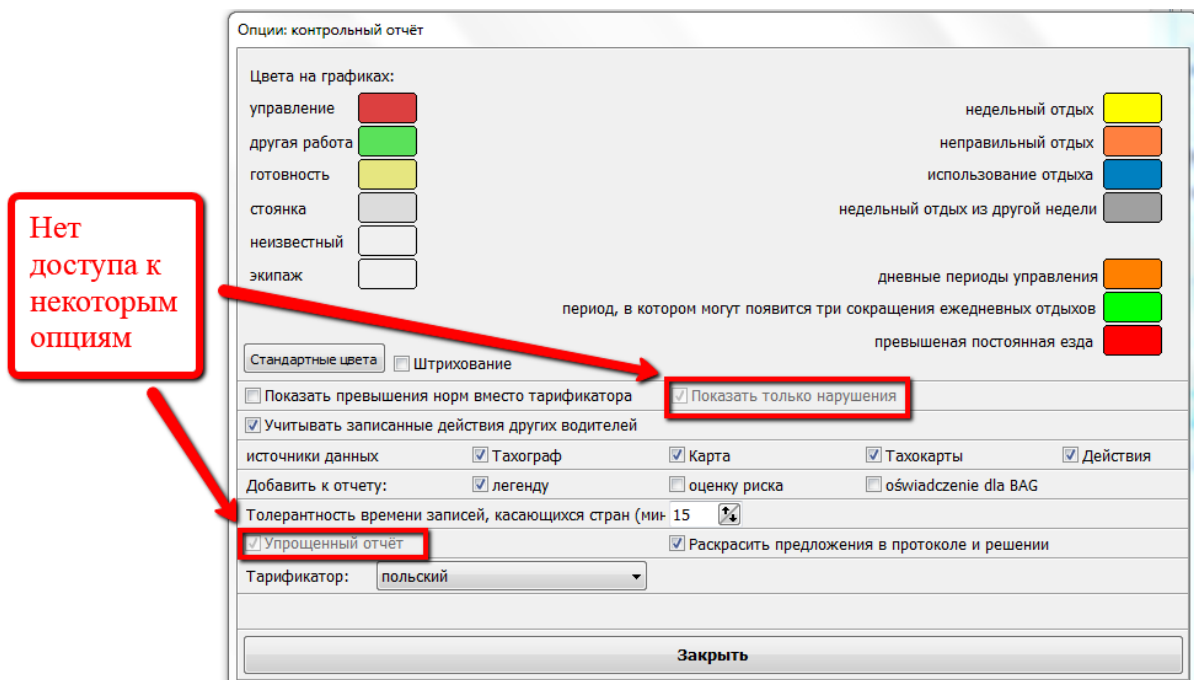
3. Опции отчета – все опции доступны

3. Опции отчета – ограниченный доступ к опциям

3.A. Опции контрольного отчета с РКМ



3.B. Опции контрольного отчета без РКМ



4. Преференции отчета - доступны

4. Преференции отчета – нет доступа, преференции неактивны.

4.A. Преференции контрольного отчета с РКМ

Преференции: Контрольный отчёт: все водители

Основные | Толерантность

Второй водитель на тахокартах:
 по декларациям на тахокарте
 по анализируванию

Толерантность отсутствия экипажа после 1 часа
для стоянки/неизвестного: 540 м.
для остальных режимов: 30 м.

Отдыхи 3+9
 в контролируемый период
 в любых 24 часах
 в рамках ежедневного периода управления

Отдыхи 8+4
 в контролируемый период
 в любых 24 часах
 в рамках ежедневного периода управления

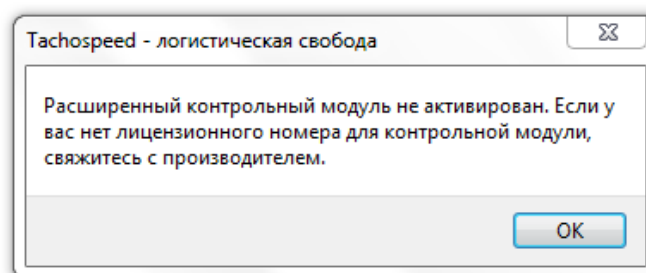
Постоянная езда
 метод отрезания
 метод суммирования езды
 оптимальное деление

Готовность экипажа
 без изменений
 заменить до 45 минут на стоянку, когда ЕПУ в экипаже
 заменить до 45 минут на стоянку, когда присутствует 2 водителя

Вызначить длиннейший отдых среди недельного отдыха, если нарушено промежутки 6x24
 Контроль сокращения отдыха только в первый период
 Сокращённые недельные отдыхи в качестве нормальных (Согл. 561)
 Только полная компенсация сокращённого времени отдыха
 Стоянка во время железнодорожно-паромного перерыва должна всегда продолжаться в общем не менее 11 часов
 Каждый отдых сокращённый (9 ч) кончается ежедневным периодом управления
 Окончить дневной период управления на минимум 7-часовом отдыхе (решение Европейской комиссии 3759/2011)

Отмена | Вернуть стандартные настройки | Использовать

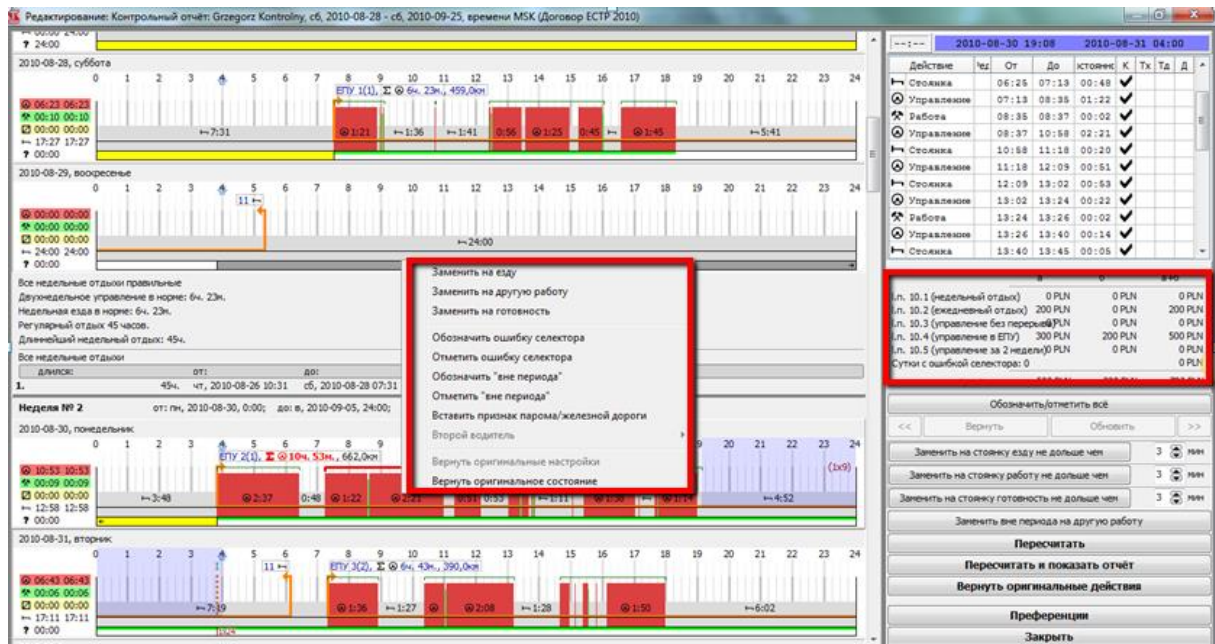
4.B. Преференции контрольного отчета без РКМ



5. Редактор – возможность
пользоваться функцией
редактирования на контрольном
отчете

5. Нет возможности редактирования

5.A. Редактирование данных отчета с РКМ – Расширенный контрольный модуль позволяет полностью редактировать данные, представленные на отчете



Все активности водителя, представленные на отчете, можно редактировать с помощью подручного меню (после нажатия правой кнопки мышки на данную активность).

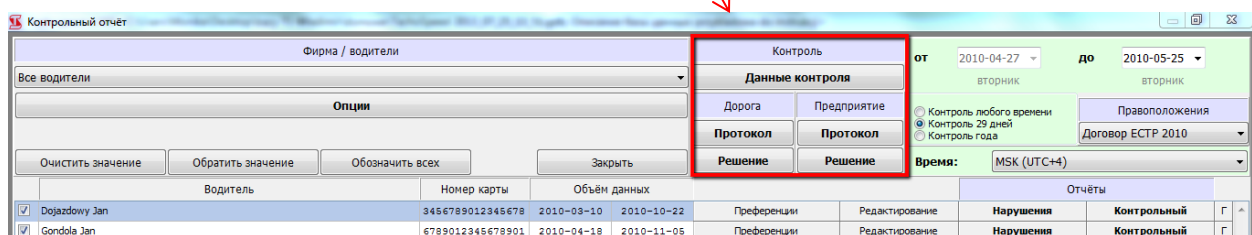
Во время редактирования размеры штрафов за нарушения, представленные с правой стороны окна, меняются.

6. Протокол и решение – возможность создания

6. Нет доступа к протоколу и решению

6.A. Проведите контроль с РКМ

Проведите контроль на своей фирме, прежде тем, как это сделает инспекция. Нижеуказанные кнопки позволяют провести контроль таким образом, как это делает инспекция.



7. Функция быстрого документного сканера

7. Традиционное сканирование – нет функции быстрого сканера

7. Функция быстрого сканера с ПКМ



Быстрый сканер для тахокарт – этот сканер позволяет быстро и легко сканировать большое количество тахокарт, без необходимости их точного размещения перед сканированием.